



ΕΤΑΙΡΕΙΑ ΥΑΡΕΥΣΗΣ & ΑΠΟΧΕΤΕΥΣΗΣ ΘΕΣΣΑΛΟΝΙΚΗΣ Α.Ε.

Θεσσαλονίκη 23/3/2015  
Αρ. πρωτ. 7126

**ΔΙΕΥΘΥΝΣΗ:** Οικονομικού  
**ΤΜΗΜΑ:** Προμηθειών, Δ. Υ. & Αποθηκών  
**ΠΛΗΡΟΦΟΡΙΕΣ:** Ε. Παχατουρίδου  
**ΤΗΛΕΦΩΝΟ:** 2310 966968

**Προς**  
**Κάθε ενδιαφερόμενο**

**ΘΕΜΑ: Κατασκευή για το πάτωμα στο Μουσείο Ύδρευσης**

Η ΕΥΑΘ ΑΕ, προκειμένου αφενός να προστατέψει από τη φθορά, παλαιό πάτωμα, κατασκευής 1890, από συμπαγή τούβλα, που βρίσκεται στο χώρο του Μουσείου Ύδρευσης και αφετέρου να καταστεί ασφαλής ο χώρος για την πρόσβαση των επισκεπτών και κυρίως των παιδιών, προτίθεται να προχωρήσει στην κάλυψη του συγκεκριμένου χώρου με κατασκευή από τρίπλεξ πλάκες 30 χιλιοστών, σε κατασκευή σκελετών από σιδηροδοκούς σε εμβαδόν επιφανείας 10,4Χ4 μέτρα, σύμφωνα και με το συνημμένο σκαρίφημα.

Εάν ενδιαφέρεστε για την ανωτέρω κατασκευή, παρακαλώ να καταθέσετε την προσφορά σας, μέχρι την **Τετάρτη 1/4/2015 και ώρα 14:00** στη διεύθυνση:

ΕΥΑΘ ΑΕ, Τμήμα Προμηθειών, 8<sup>ος</sup> όροφος,  
Τσιμισκή 98, 54622, Θεσσαλονίκη  
Τηλ: 2310 966968 fax: 2310283117.

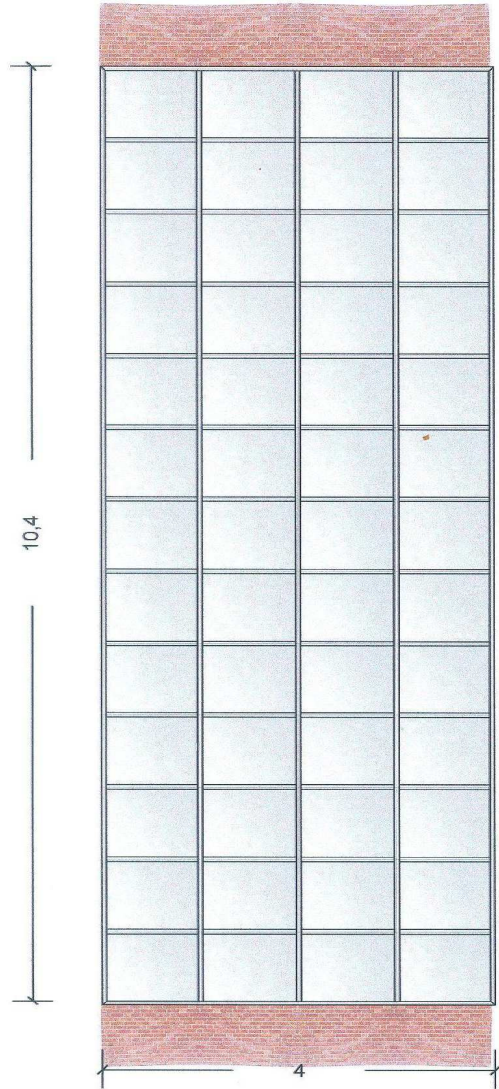
Το Μουσείο Ύδρευσης βρίσκεται στην οδό 26<sup>ης</sup> Οκτωβρίου 19 και μπορείτε να επισκεφθείτε το χώρο, κατά τις εργάσιμες ημέρες και ώρες μετά από συνεννόηση με τον κ. Γιάννη Ταμιωλάκη, στο τηλέφωνο 2310966771.

- Οι προσφορές θα εξεταστούν από την αρμόδια επιτροπή αξιολόγησης και θα επιλεγεί ο προμηθευτής με τη χαμηλότερη προσφερόμενη τιμή, από εκείνους των οποίων οι προσφορές έχουν κριθεί ως αποδεκτές .
- Το ποσοστό του αναλογούντος ΦΠΑ, θα αναφέρεται χωριστά. Σε διαφορετική περίπτωση θεωρείται ότι έχει συνυπολογισθεί στην τιμή της προσφοράς.
- Οι προσφορές θα ισχύουν για 60 ημέρες.
- Η εξόφληση των τιμολογίων θα γίνεται σε 45 έως 60 ημέρες από την παραλαβή αυτών από το Τμήμα Προμηθειών (Τσιμισκή 98) και την υπογραφή των σχετικών πρωτοκόλλων από την επιτροπή παραλαβής.

Συνημμένα: Σκαρίφημα

**Η προϊσταμένη του Τμήματος  
Προμηθειών, Δ.Υ. & Αποθηκών**

**Ελένη Παχατουρίδου**



Σιδηροδοκός 100x50x4 χιλ.

Τζάμι Τρίπλεξ 30 χιλ.

0,8